

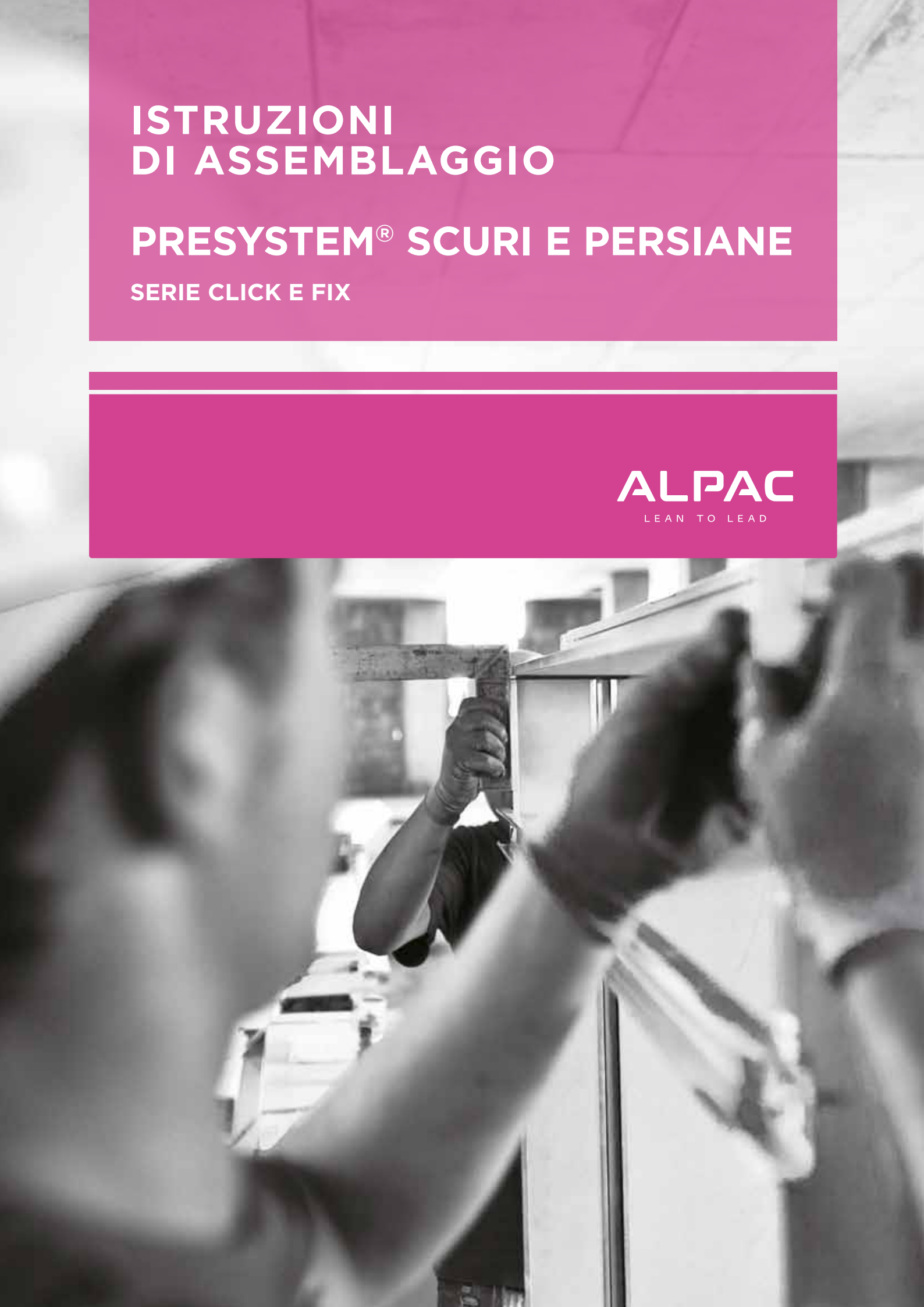
ISTRUZIONI DI ASSEMBLAGGIO

PRESYSTEM® SCURI E PERSIANE

SERIE CLICK E FIX

ALPAC

LEAN TO LEAD



PRESYSTEM® SCURI E PERSIANE

SERIE CLICK E FIX





1 x
lato superiore



1 x
spalla dx



1 x
spalla sx



1 x
silicone
acrilico
verniciabile



1 x
colla
poliuretanic



vite autofilet.
TE M4.2x25



supporto
cardine

se previsto
vedi quantitativo
a distinta



1 x
chiave per
innesto rapido
solo per CLICK



1 x
distanziatore



2 x
innesto rapido
per fissaggio
distanziatore
solo per CLICK
finitura
intonaco



2 x
innesto rapido
per fissaggio
distanziatore
solo per CLICK
finitura
cappotto



2 x
vite
autofilettante
M4.2x25
solo per FIX
per fissaggio
distanziatore



1 x
chiave
a brugola



16 x
grano M5x5

solo per CLICK
fissaggio squadretta
con grani



4 x
squadretta



16 x
vite autofilet.
TC M4.2x13
solo per FIX
fissaggio
squadretta
con viti

2 per finestra
4 per portafinestra

NOTA: Le seguenti istruzioni hanno carattere generale. Si raccomanda di consultare sempre la scheda tecnica prima di iniziare l'assemblaggio.



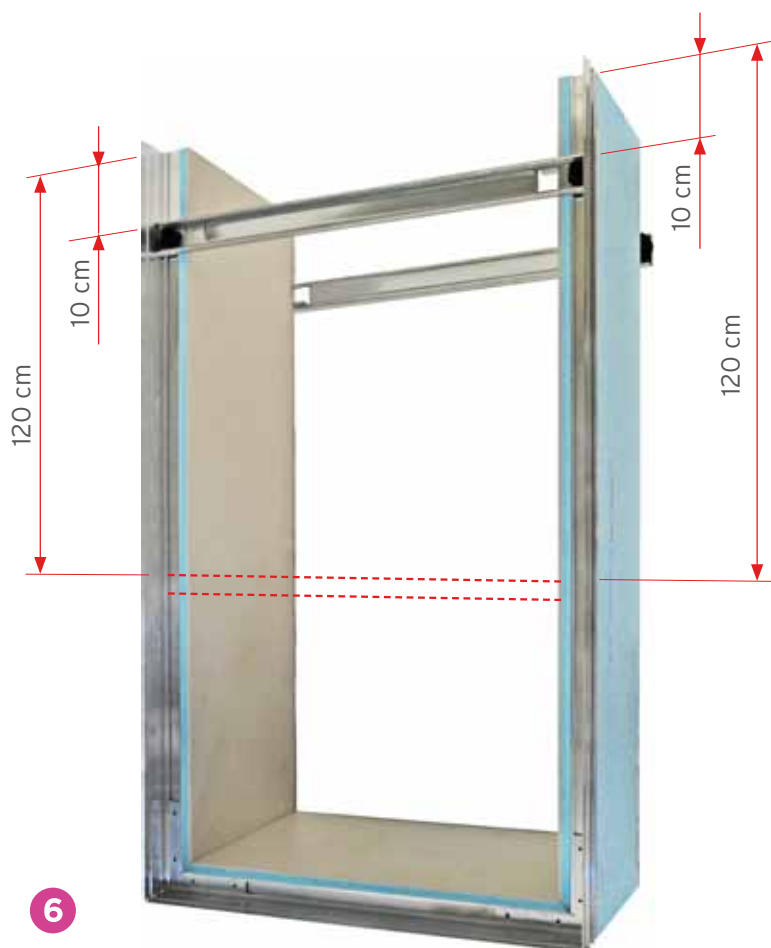
1. Posizionare il lato superiore a terra mantenendo la lastra di fibrocemento verso l'alto e infilare le squadrette a "L" in dotazione nei profili in alluminio, sia lato interno che lato esterno.



2. Stendere la colla poliuretana sulle superfici di contatto tra spalle e lato superiore.
3. Inserire entrambe le spalle laterali nelle squadrette.



4. Per la **SERIE CLICK**: fissare le squadrette con l'apposita chiave e i grani M5x5.
Per la **SERIE FIX**: fissare le squadrette con le viti autofilettanti TC M4.2x13.
5. Siliconare le giunture di entrambi i lati con silicone.



6. Posizionare i distanziatori.

- Per la finestra vanno applicati 2 distanziatori: uno all'interno e uno all'esterno, ad una altezza di circa 10 cm dal lato inferiore della spalla.
- Per la portafinestra vanno applicati 4 distanziatori: 2 interni e 2 esterni, posizionati rispettivamente a 10 cm e a 120 cm come in figura.

SOLO PER FINITURA INTONACO



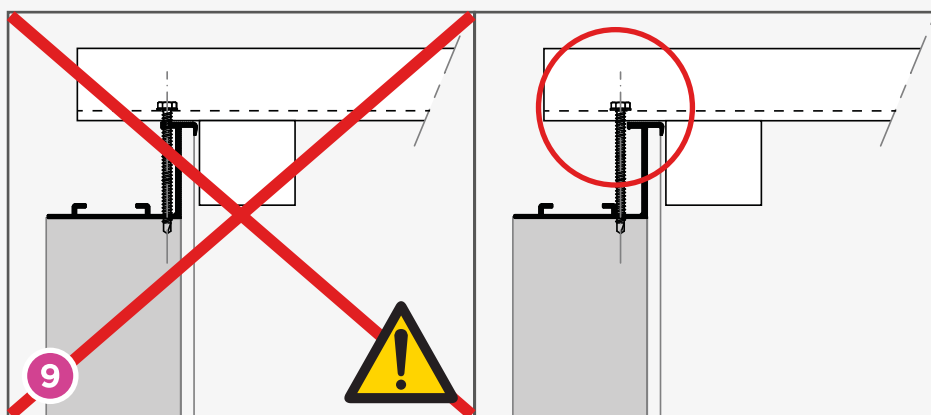
7. Per la **SERIE CLICK**: fissare i distanziatori con gli appositi innesti: ruotare gli innesti di 90° mediante la chiave in dotazione.
 Per la **SERIE FIX**: fissare i distanziatori con le viti autofilettanti TE M4.2x25 in dotazione.

SOLO PER FINITURA CAPPOTTO



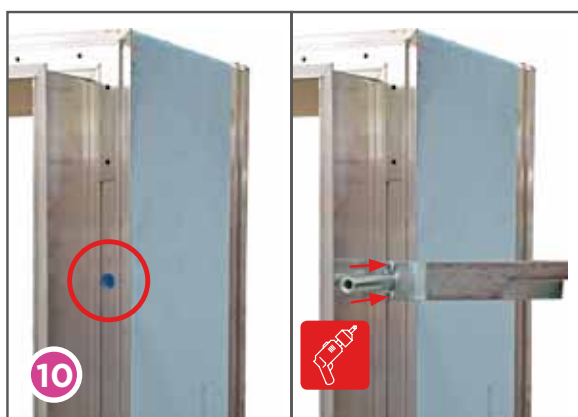
8. Per la **SERIE CLICK**: fissare i distanziatori sul lato cappotto con gli appositi innesti: ruotare gli innesti di 90° mediante la chiave in dotazione.
Per la **SERIE FIX**: fissare i distanziatori con le viti autofilettanti TE M4.2x25 in dotazione.

ATTENZIONE! FISSAGGIO DISTANZIATORE SU PROFILO 6



9. ATTENZIONE A NON FORARE IL PIATTO PIÙ ESTERNO DEL PROFILO REGGICAPPOTTO.
Per fissare i distanziatori, usare le apposite viti lunghe TE M4.2x45.

IN CASO DI PRESENZA DI SUPPORTI CARDINE



10. Inserire i supporti cardine (secondo distinta) negli appositi fori e fissarli con le viti autofilettanti M4.2x25.



Il monoblocco PRESYSTEM® è pronto per essere posato nella muratura.

Per eventuale supporto contattare:





ISTSP5FIXCL102012

Alpac srl unipersonale
Via Lago di Costanza, 27
36015 Schio (VI) Italy

T +39 0445 50.01.11
F +39 0445 50.01.27
info@alpac.it

www.alpac.it